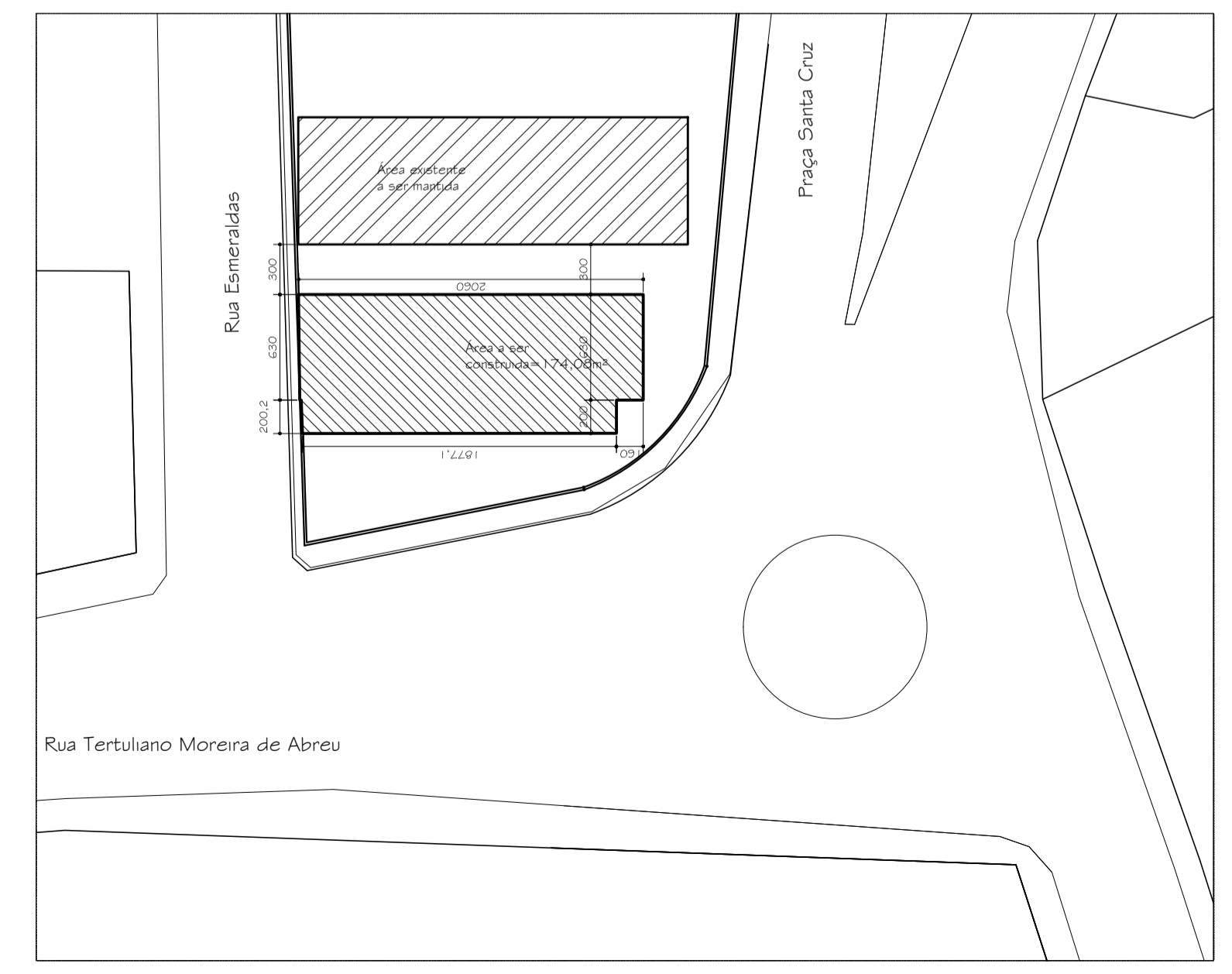
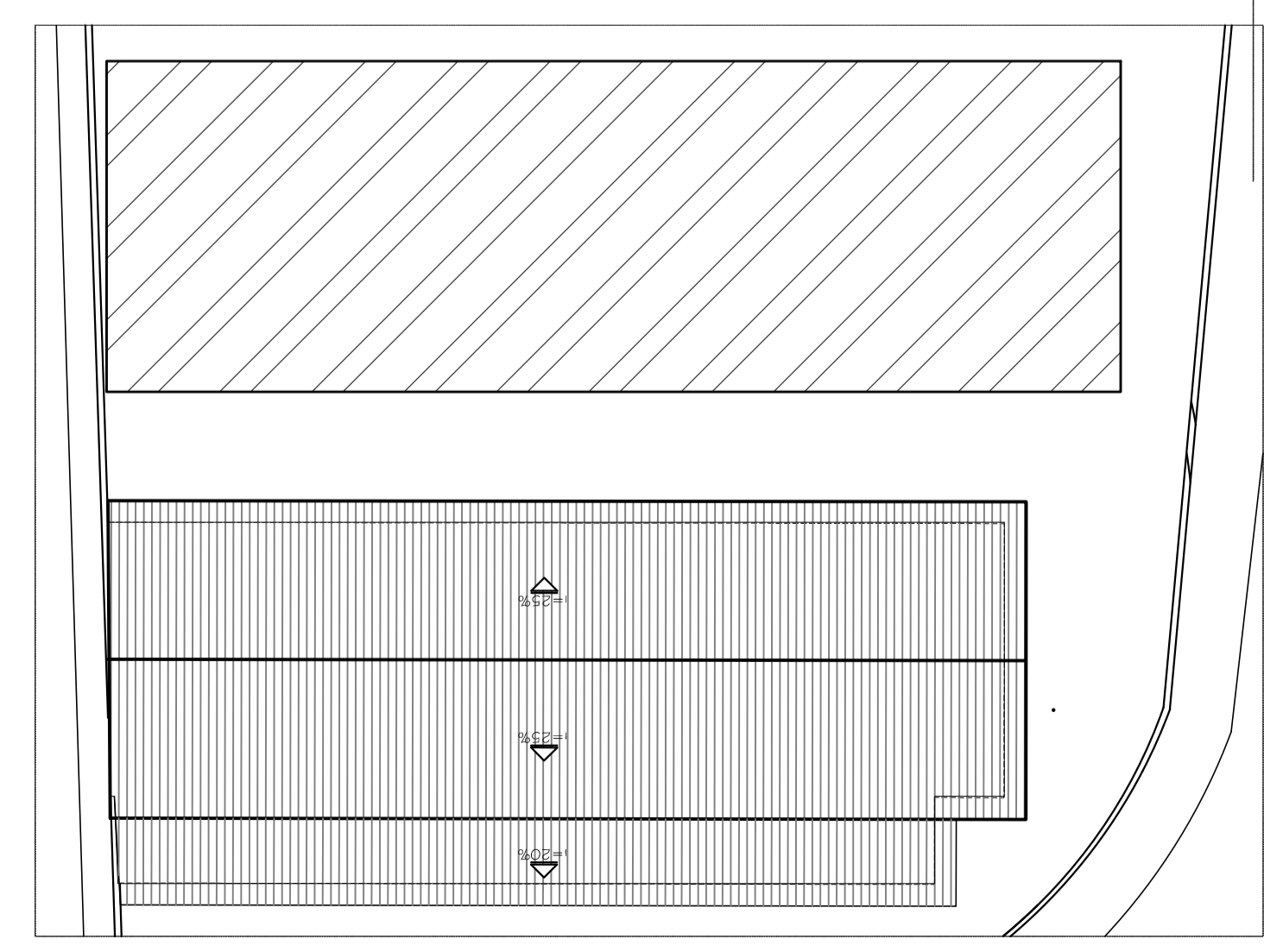


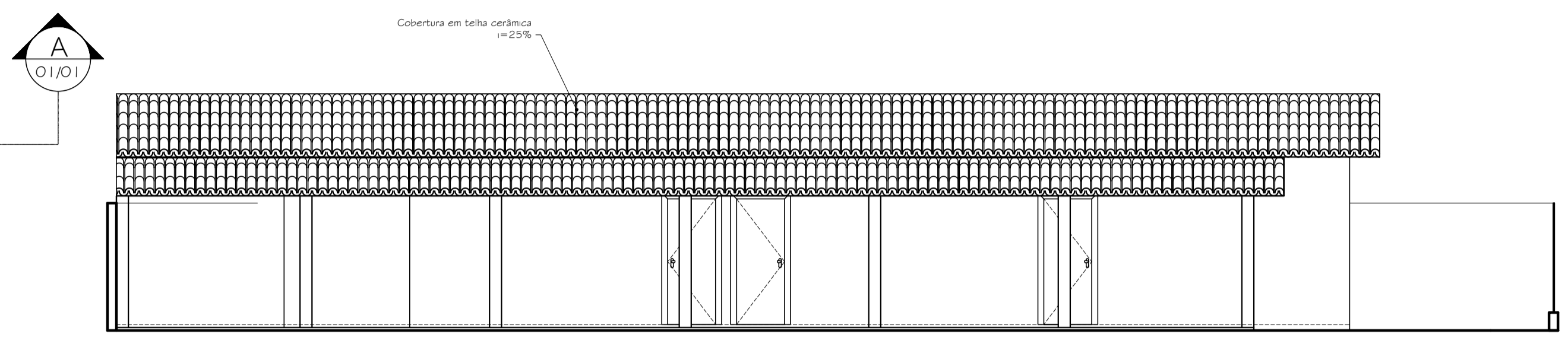
Planta Executiva  
esc 1/75



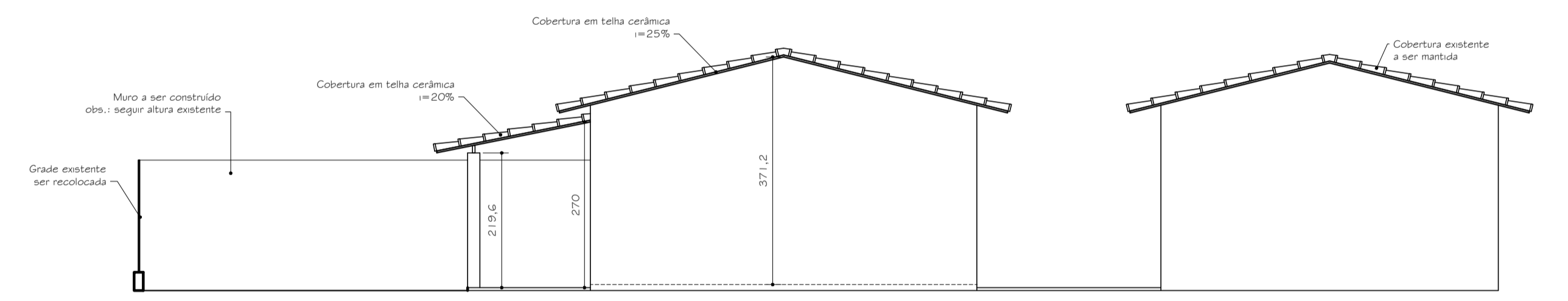
Planta Situação/ Implantação  
sem escala



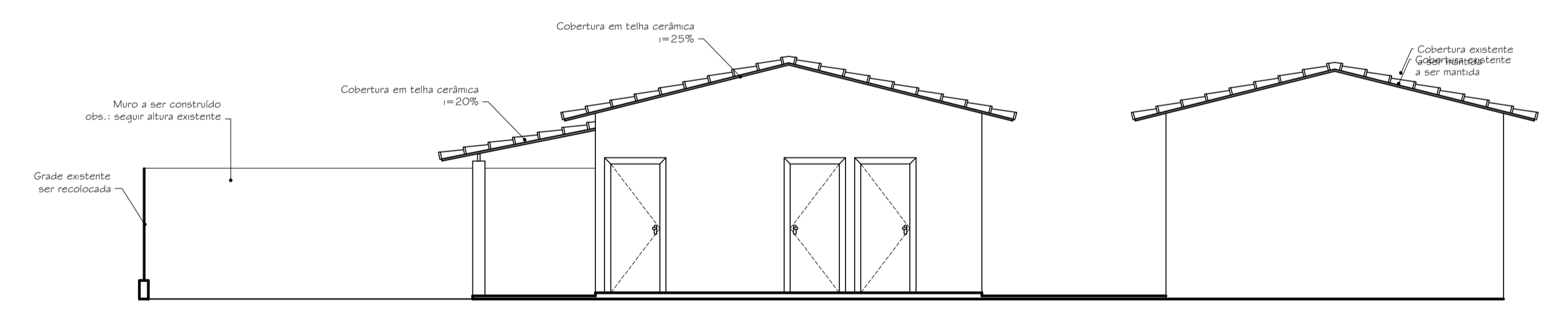
Planta Cobertura  
esc 1/150



Fachada Frontal  
esc 1/75



Fachada lateral direita  
esc 1/75



Corte AA  
esc 1/75

TÍTULO		PROJETO BÁSICO ARQUITETÔNICO ANEXO CENTRO DE EDUCAÇÃO INFANTIL BRANCA DE NEVE	
ENGENHEIRO:	MARCOS GERALDO REZENDE ABREU	CREA:	55754/D
PROPRIETÁRIO:	PREFEITURA MUNICIPAL DE FORTUNA DE MINAS	CNPJ:	18.116.145/0001-18
ENDEREÇO:	PRACA SANTA CRUZ, 50, CENTRO FORTUNA DE MINAS - MG	Área a const.:	174,08m²
CONTEÚDO:	PLANTAS EXECUTIVA, COBERTURA E SIT/IMPLANT. FACHADAS FRONTAL, LATERAL DIREITA E CORTE AA	ESCALA:	INDICADA
FOLHA:	01/01	DATA:	24/09/18