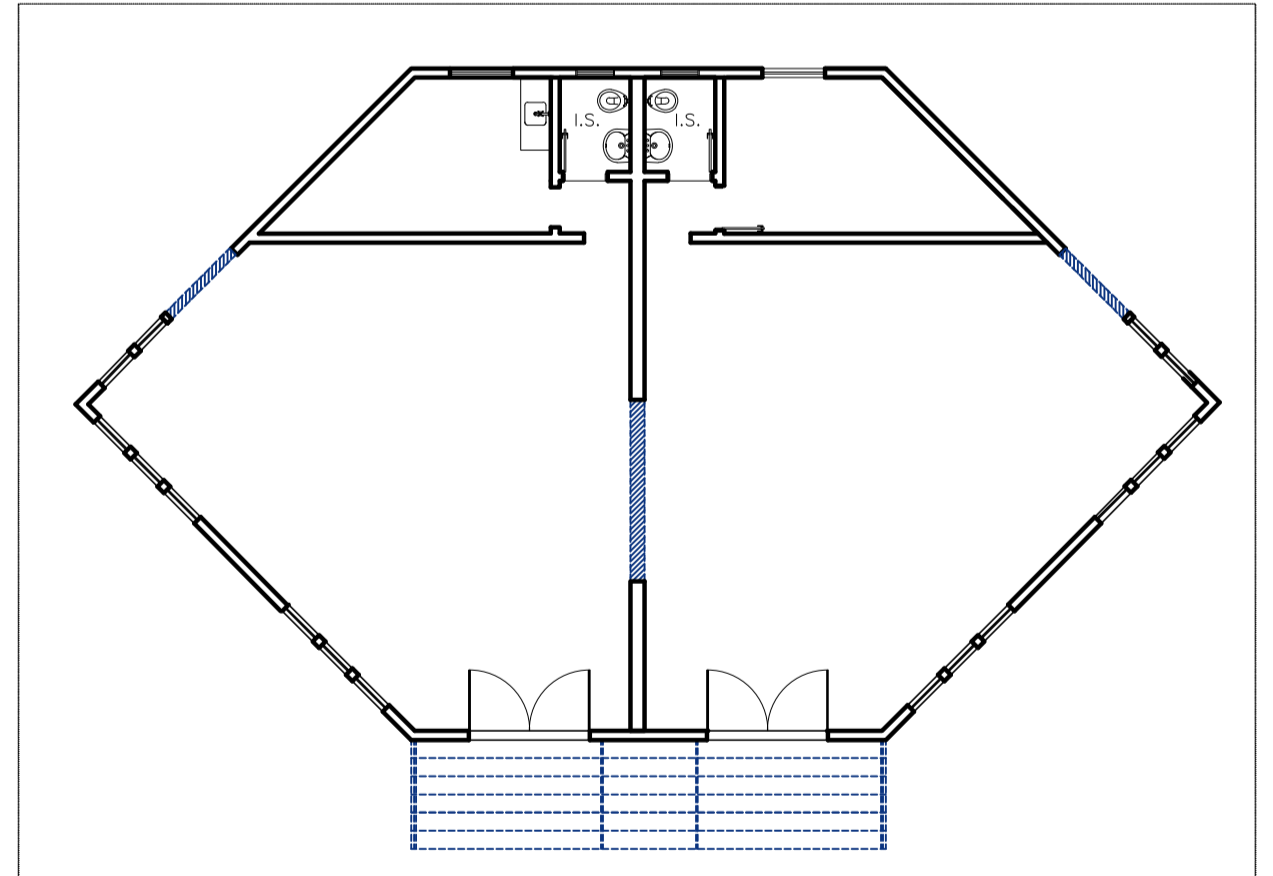
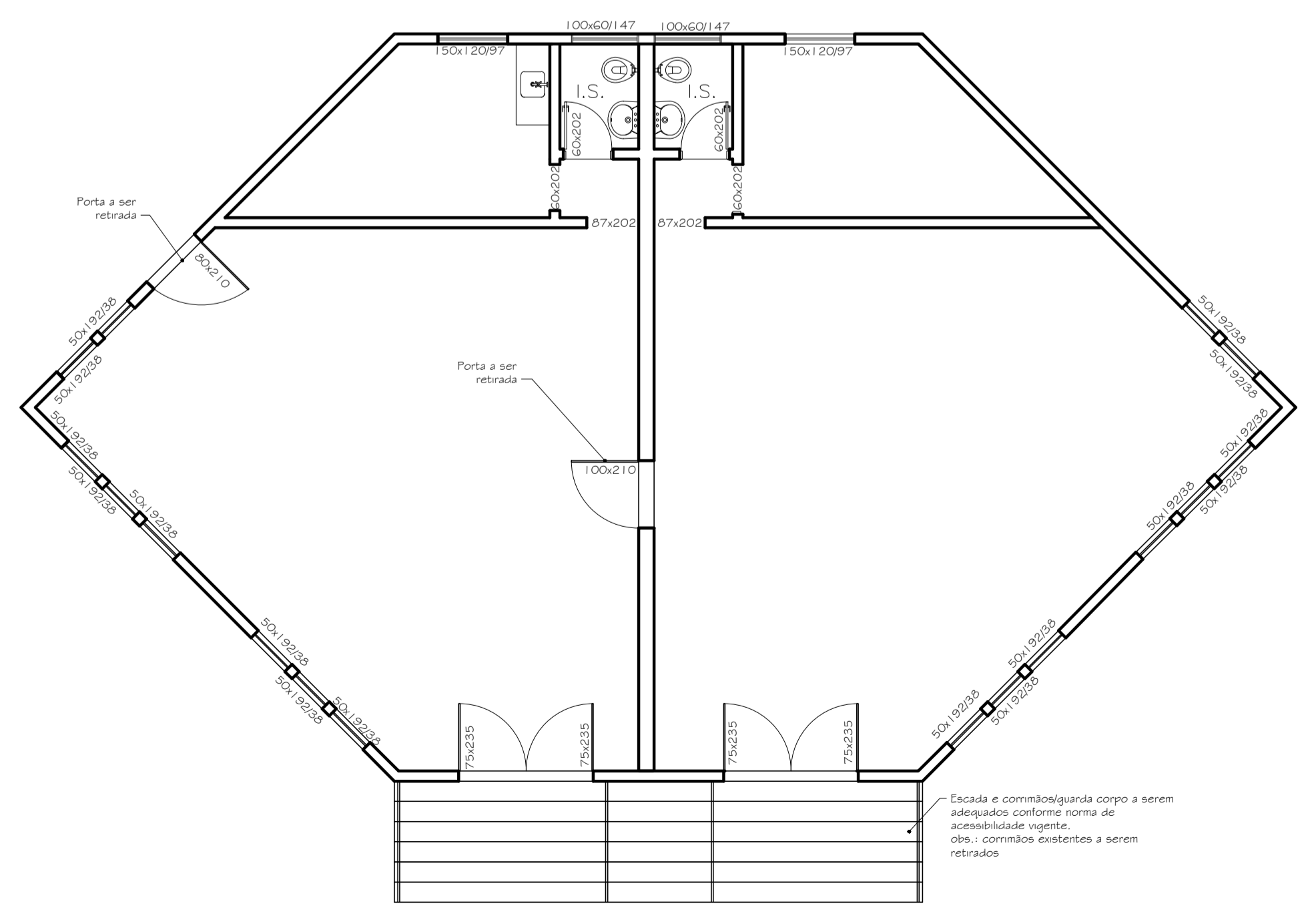


Planta Executiva reforma
sem escala



Planta construtiva
esc 1/75

Alvenaria a ser demolida

TÍTULO		PROJETO BÁSICO ARQUITETÔNICO REFORMA CAPELA VELÓRIO MUNICIPAL		Revisão: 06
ENGENHEIRO:	MARCOS GERALDO REZENDE ABREU		CREA:	55754/D
PROPRIETÁRIO:	PREFEITURA MUNICIPAL DE FORTUNA DE MINAS		CNPJ:	18.116.145/0001-18
ENDEREÇO:	PRAÇA SANTA CRUZ, s/n°, CENTRO FORTUNA DE MINAS - MG		Área a const.:	148,03m²
CONTEÚDO:	Plantas Executiva, Construtiva, Cobertura e Situação Fachadas 01, 02 e 03		ESCALA:	INDICADA
FOLHA:	01/02	DATA:	01*/11/18	